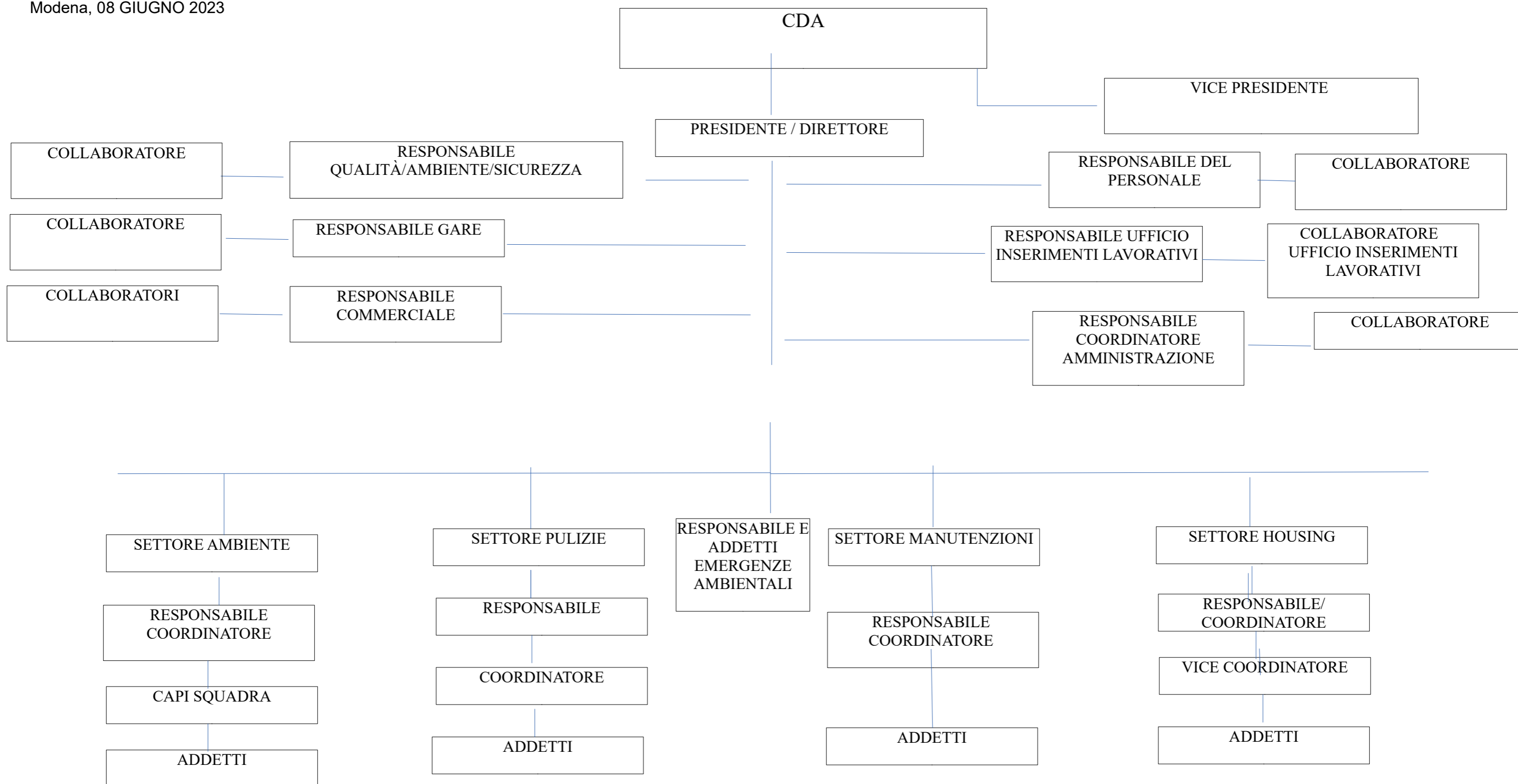


Modena, 08 GIUGNO 2023



Onlus Libellula Società Cooperativa Sociale - sede legale: Via Emilia Ovest 101 - 41124 Modena
 Unità locale: via dell'Artigianato 5 - 41122 Modena - Tel. 059/282774 Fax 059/283317
 P.I. 02517870362 - www.onlustibellula.it info@onlustibellula.it - Iscrizione Albo Cooperative n. A122196